

# Guide til Hikvision

Version 4 (blå login-boks)

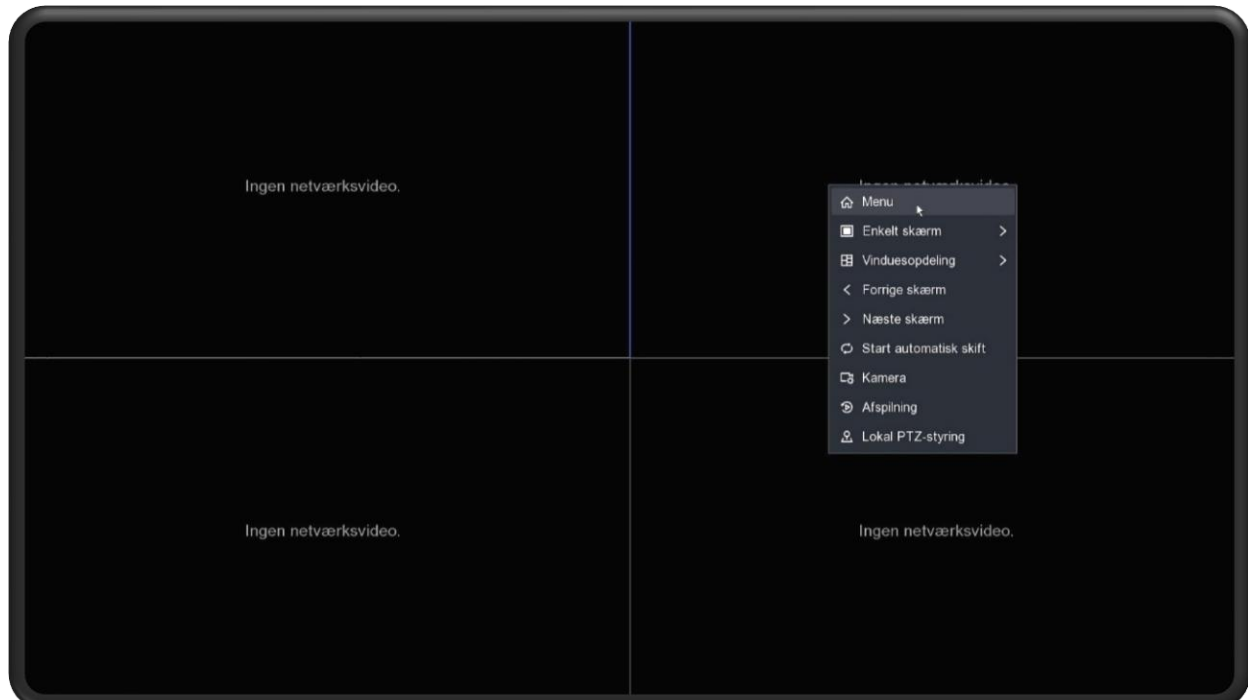


*Eksempel på kamera*



*Eksempel på videomaskinen*

## Log ind på maskinen



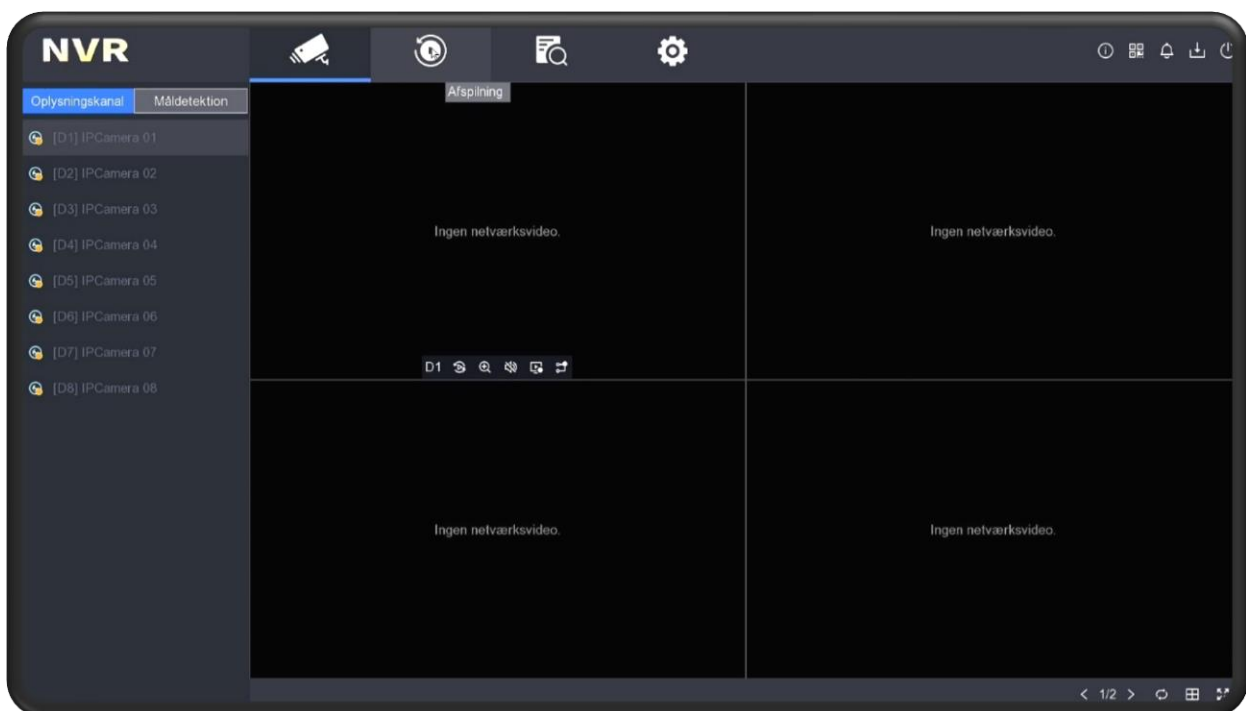
For at logge ind på maskinen, skal du højreklikke et vilkårligt sted på skærmen. Tryk herefter på "menu".



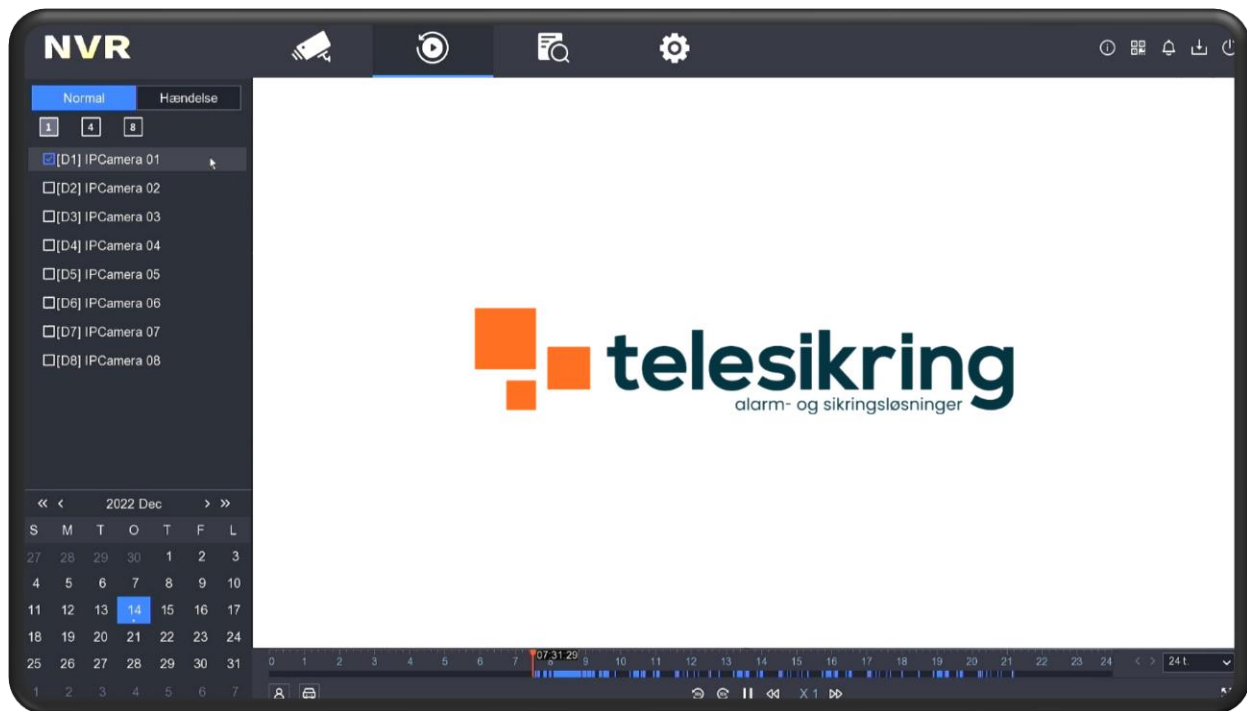
Vælg jeres brugernavn (admin er til Telesikrings teknikere). Klik på adgangskodefeltet og indtast jeres kode.

Er du i tvivl om jeres kode? Kontakt Telesikring på 70 133 233.

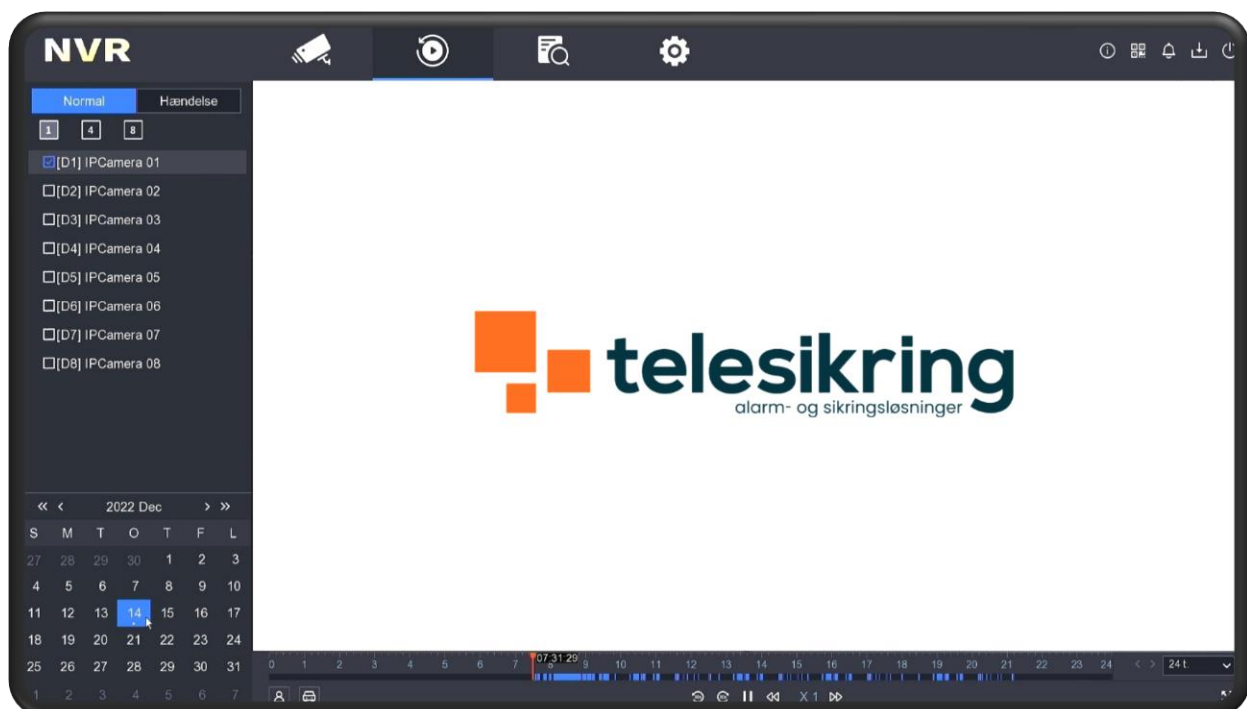
## Afspilning



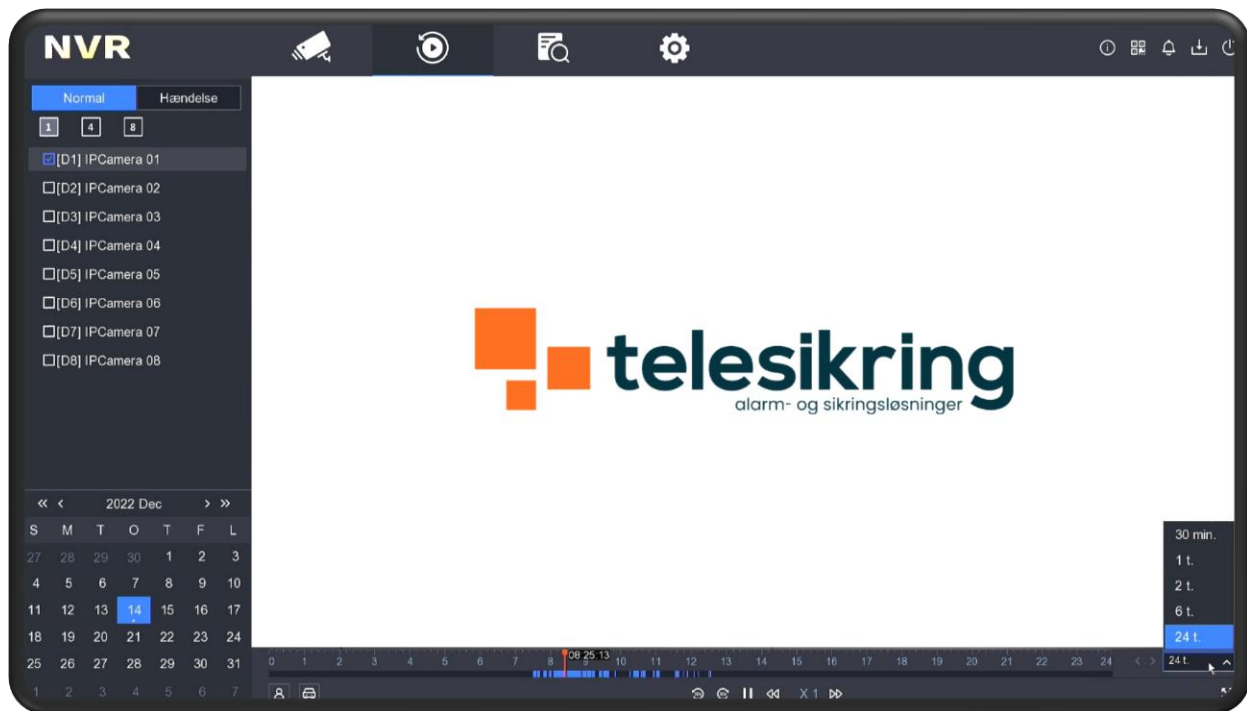
Vælg afspilning ved at trykke på afspilningsikonet.



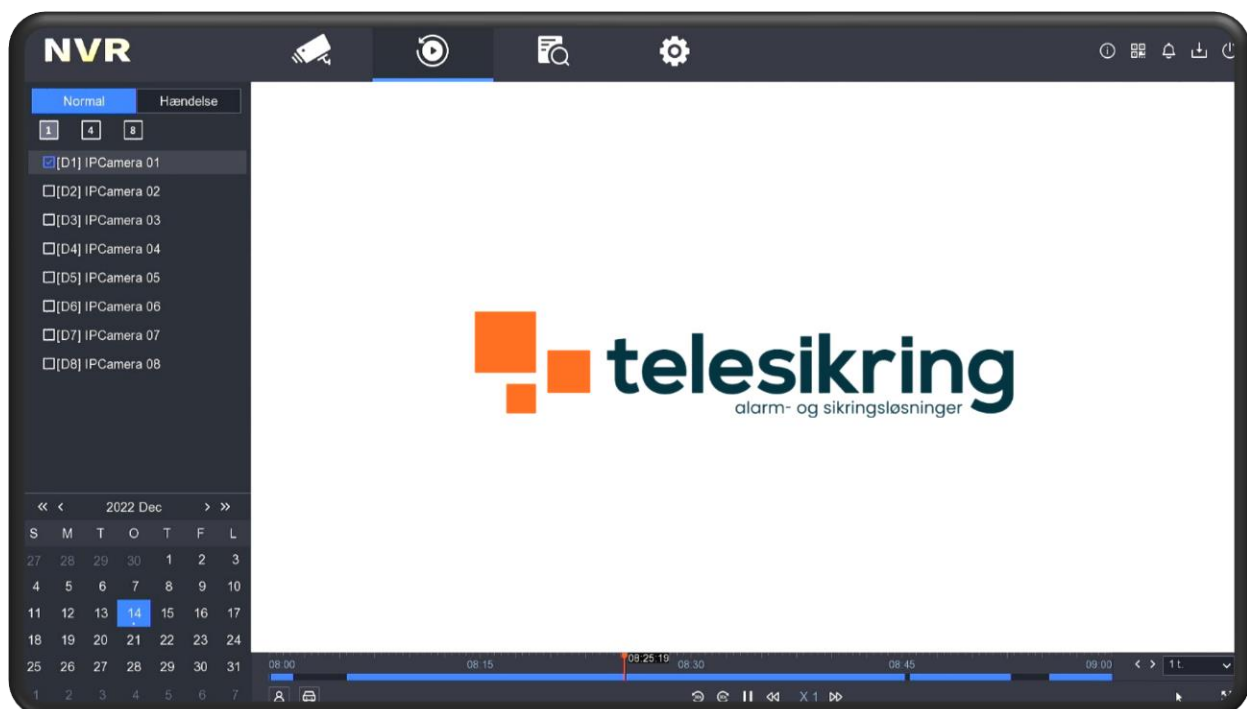
Vælg det kamera, du vil se optagelser fra. Det gør du ved at sætte flueben i et kamera. Vi anbefaler, at du vælger et kamera ad gangen. Dog kan du godt vælge flere samtidig.



Vælg den dato, du vil se optagelser fra. Det gør du ved at dobbeltklikke på en dato. Datoen skal have en blå trekant i højre hjørne, for at der ligger optagelser på dagen.



I bunden af højre side, har du mulighed for at justere perioden du ser. Start med 24 timer.



Herefter trykker du på det tidspunkt, du vil se optagelser fra. Det gør du ved at trykke på tidslinjen. Der er optagelser alle de steder, der er blå streger. Sæt perioden tilbage på 30 min for fin justering.



Hvis du ikke ser, hvad du skal bruge, har du mulighed for at skifte periode ved at trykke på pilene.

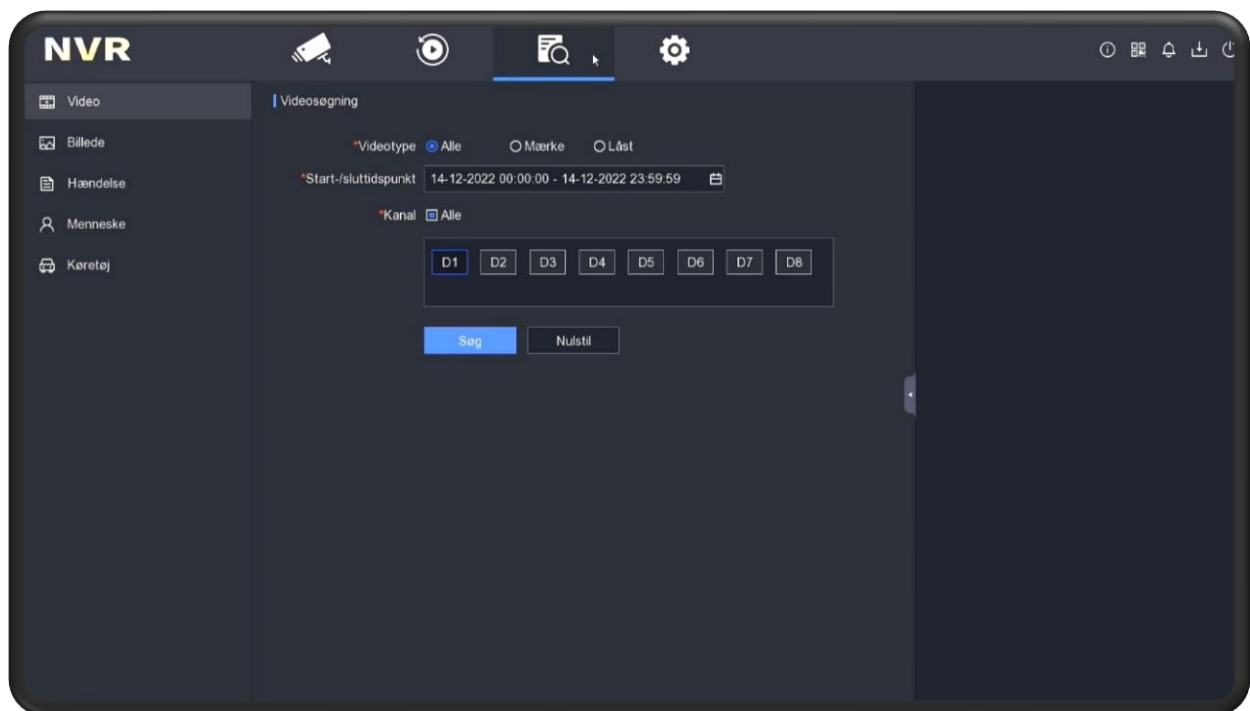


Når du har fundet tidspunktet, skal du notere det. Herefter skal du notere "D-nummeret" på kameraet, eksempel "D1", da du ikke kan se navnet på kameraet, når du eksporterer filen i næste step.

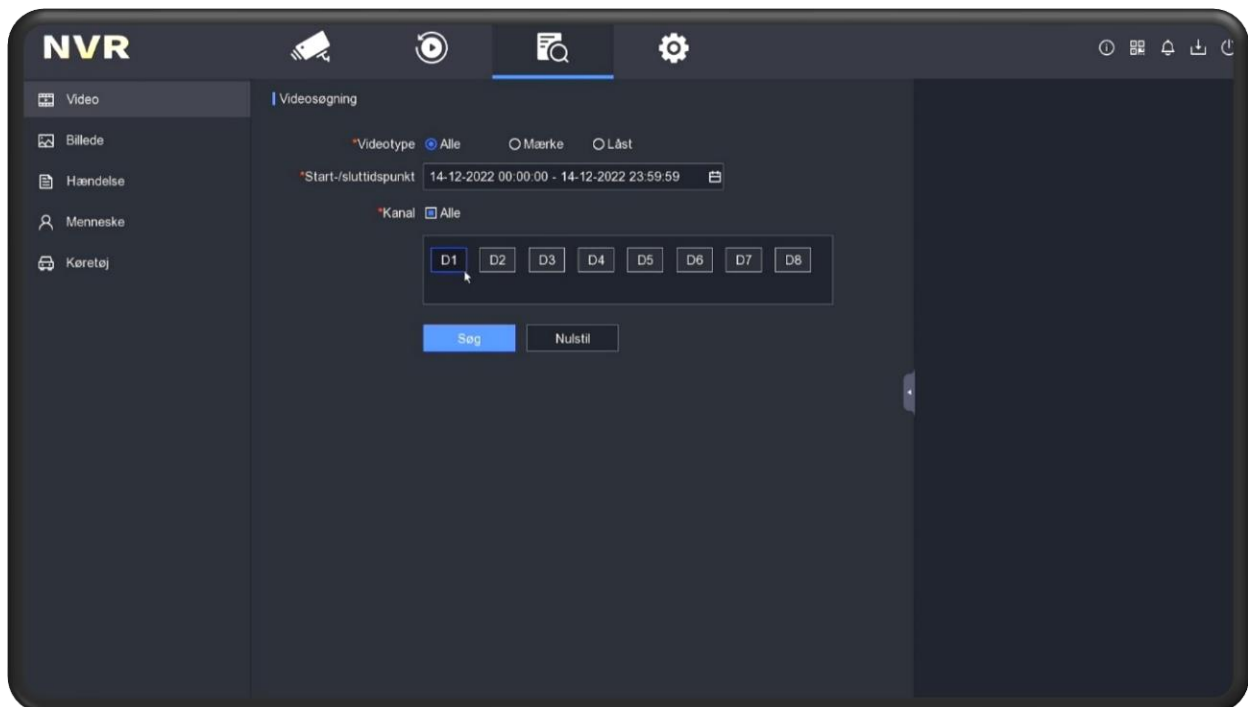
## Udtagelse af videomateriale



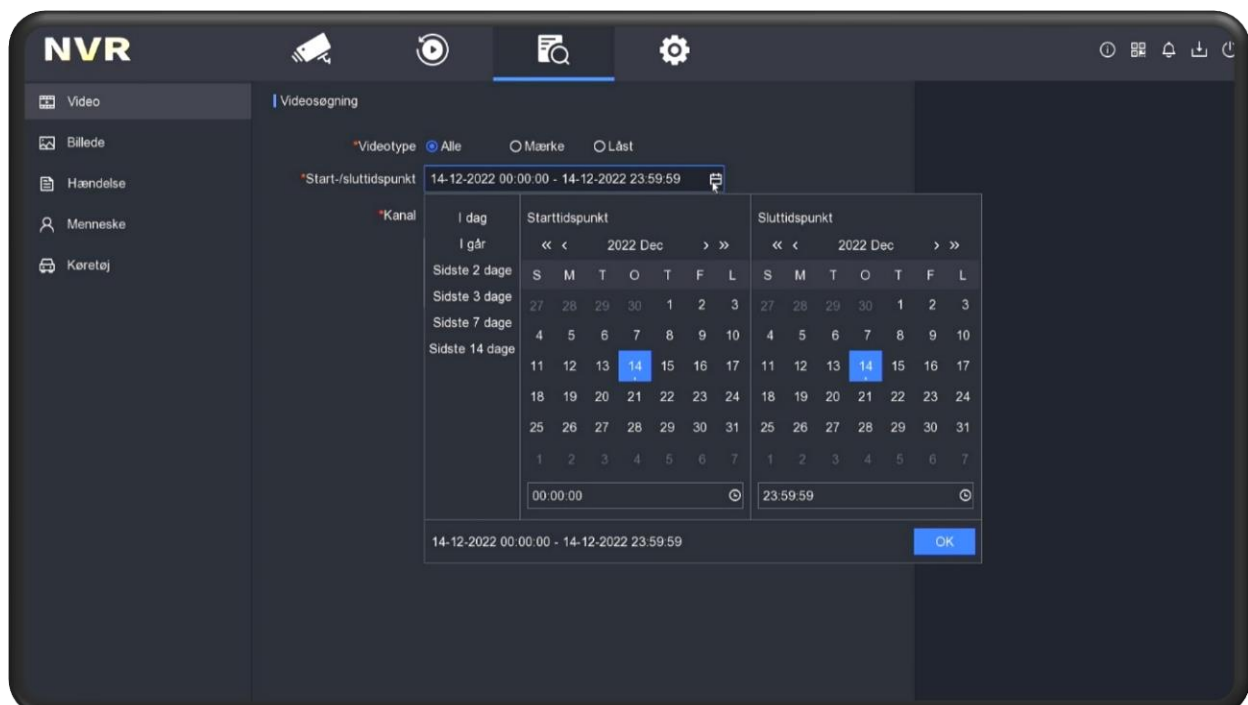
Indset et USB-stik i fronten eller bag på maskinen. **OBS!** det er vigtigt, du gør dette, før du går videre.



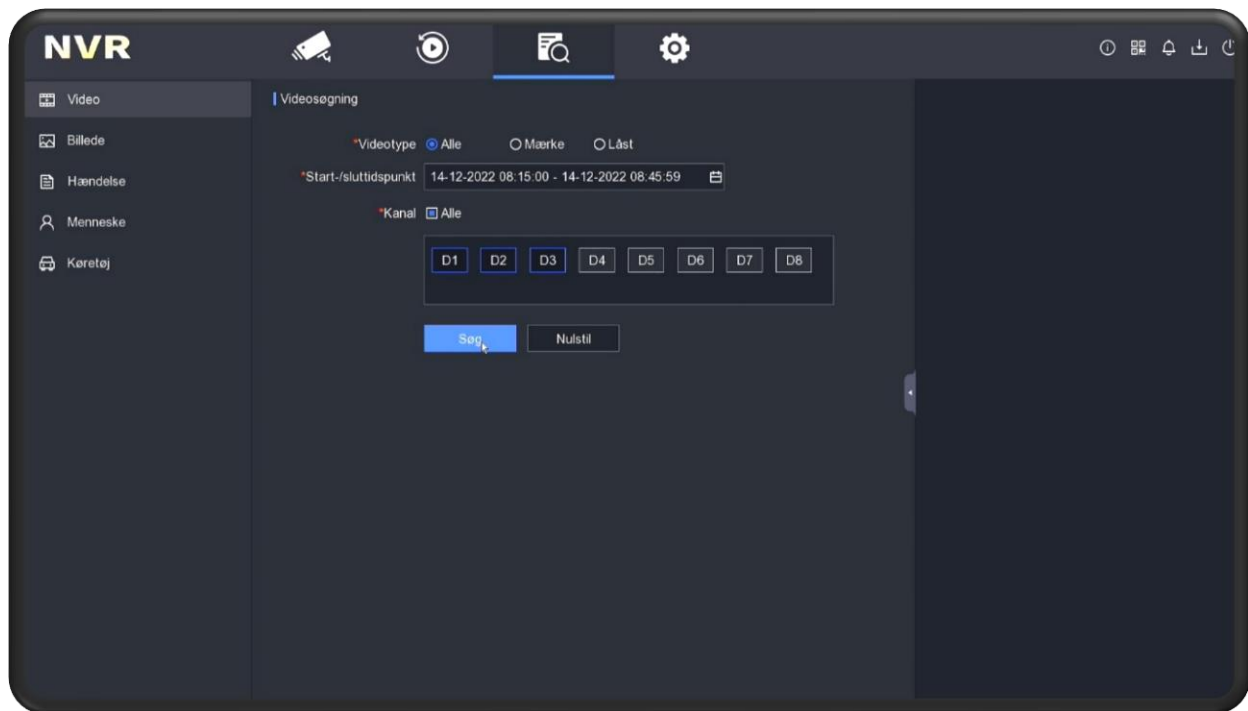
Tryk på ikonet med papiret med forstørrelsesglaset.



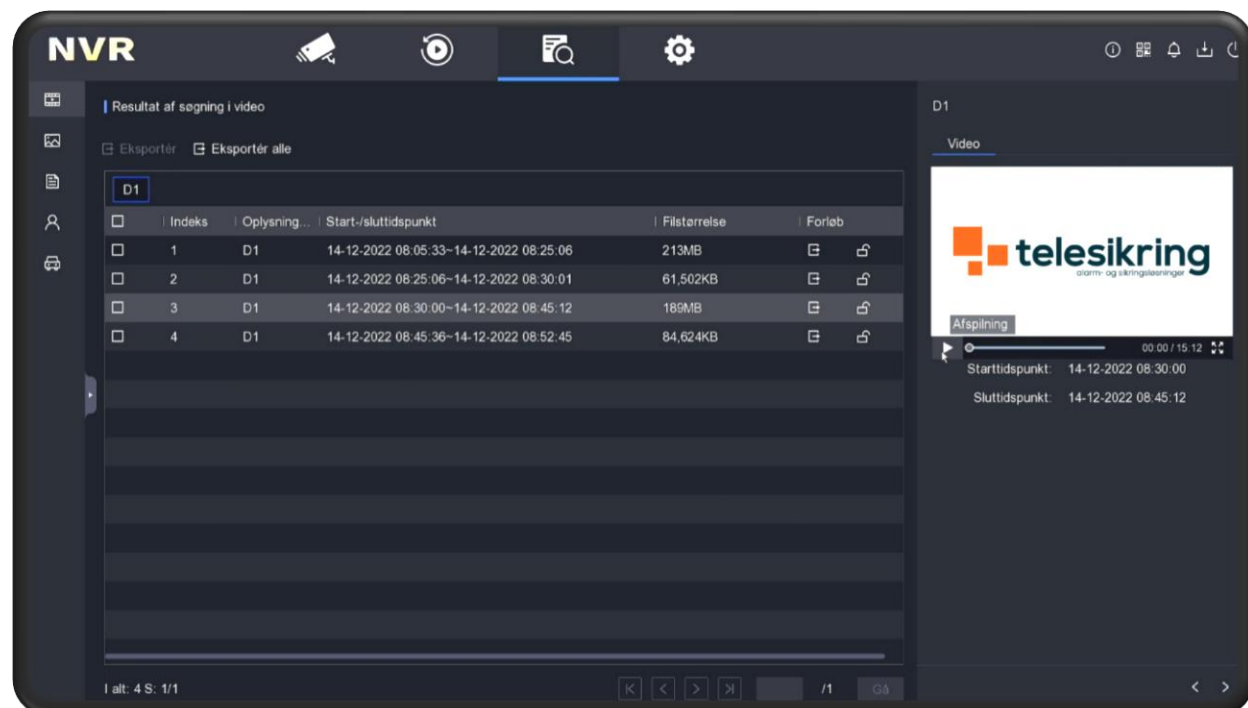
Vælg det eller de kameraer, du skal have eksporteret video fra. Det er her, du skal bruge det kameranummer fra tidligere (D1, D2 osv.). Markér de kameraer, du skal bruge videooptagelser fra.



Tryk på "Start-/sluttidspunkt". Tryk på dagen, du vil have udtaget video fra. Indtast herefter tidspunktet fra hændelsen i bunden under datoen. Du behøver ikke være helt præcis ned til sekundet. Indstil gerne et par minutter før og efter hændelsen.

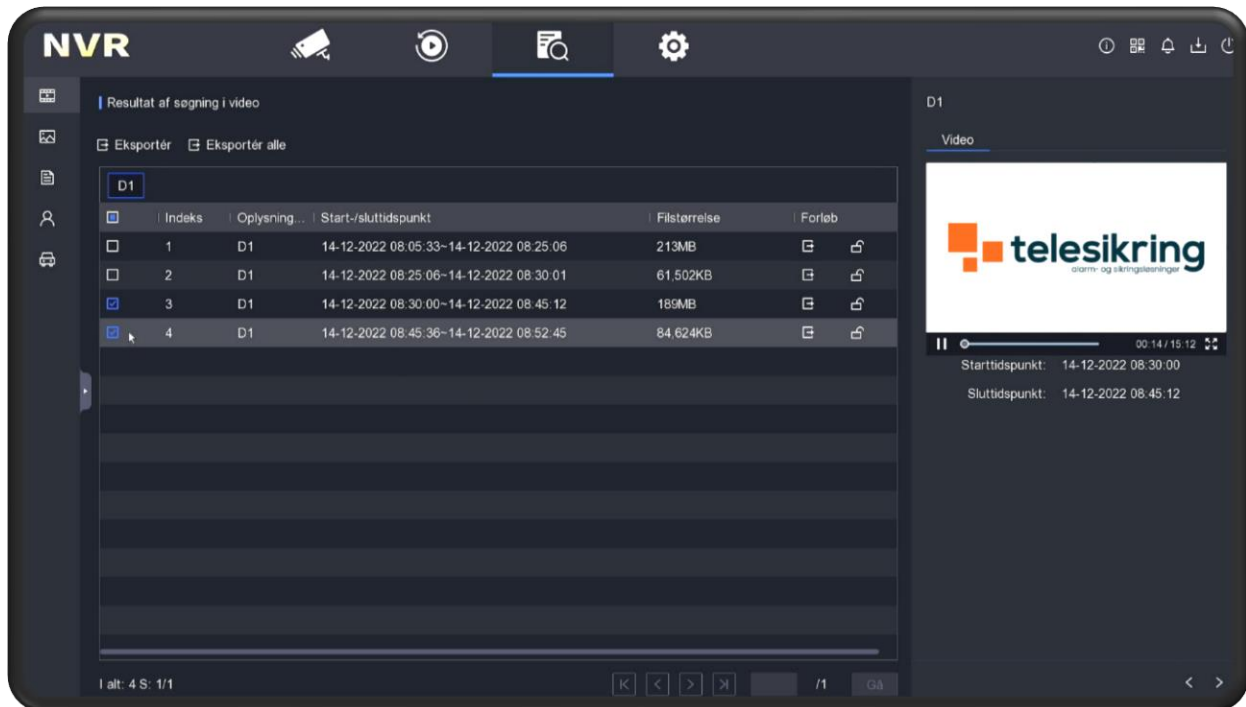


Når du har indstillet alle dine værdier, tryk "Søg"

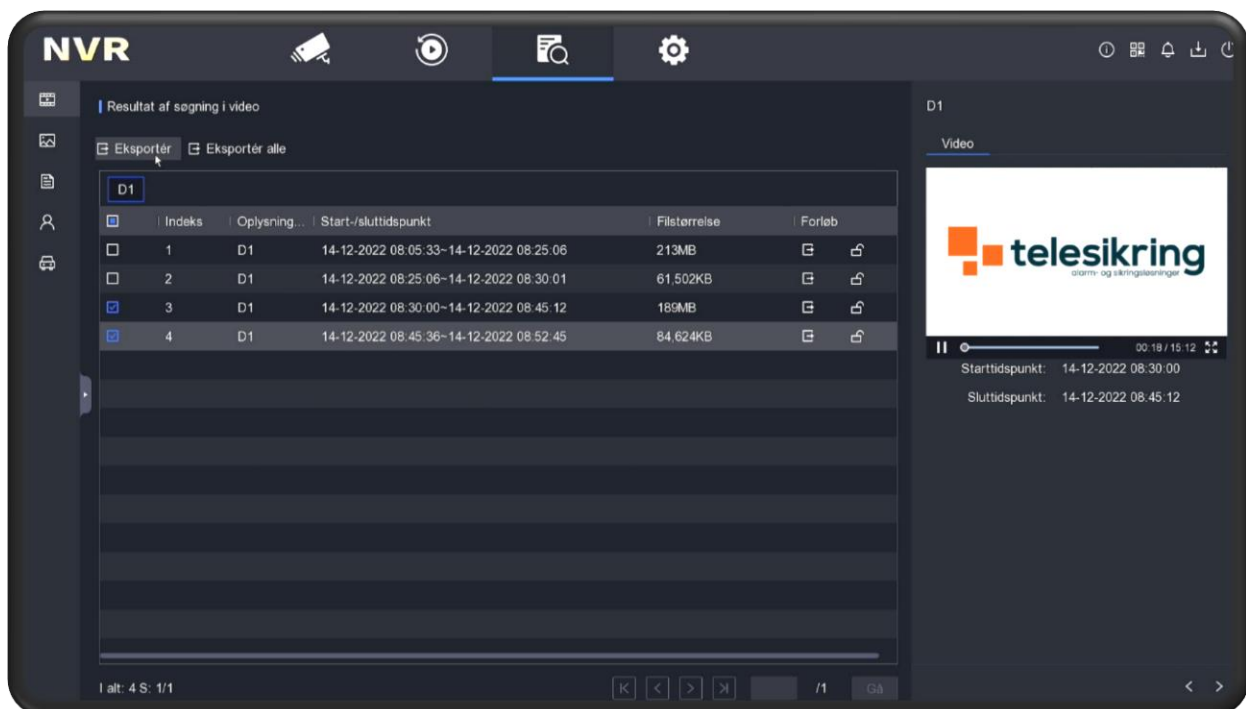


Herefter kommer alle de sekvenser op, der er sket i det valgte tidsrum. For at få mulighed for at se disse, tryk på en sekvens, så den bliver markeret. Herefter kan du se sekvensens start og sluttidspunkt samt lave en afspilning på dette.

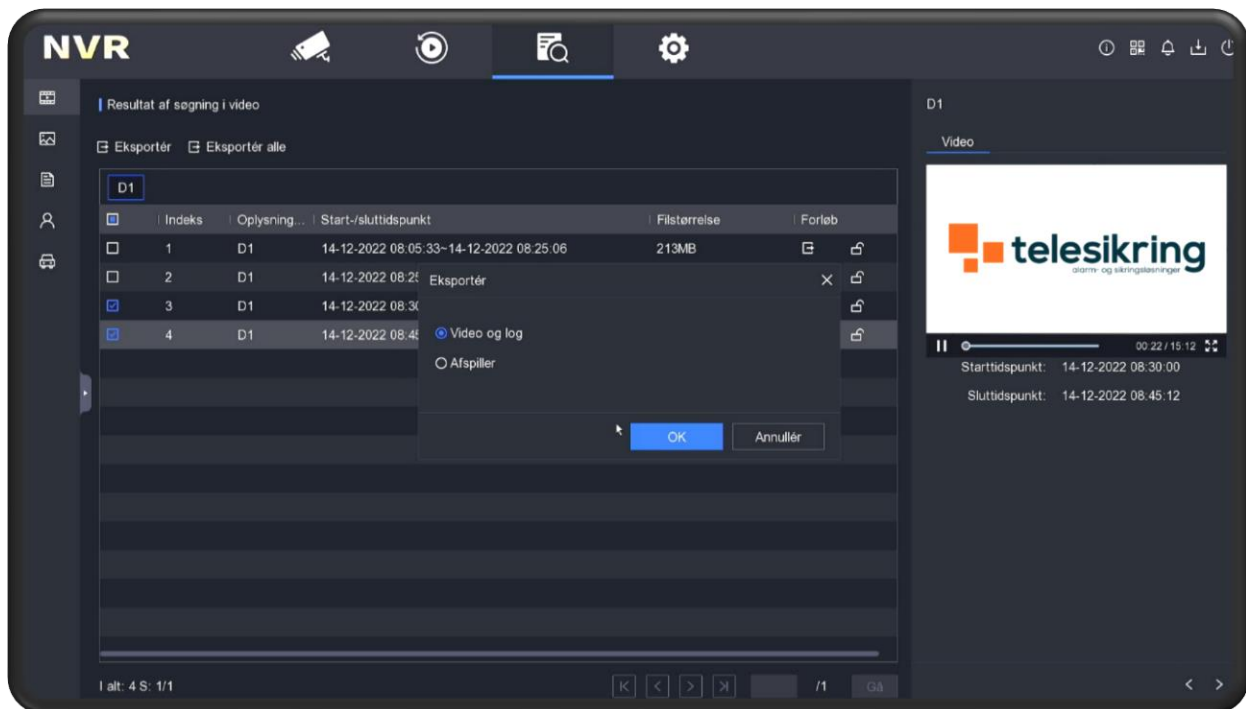




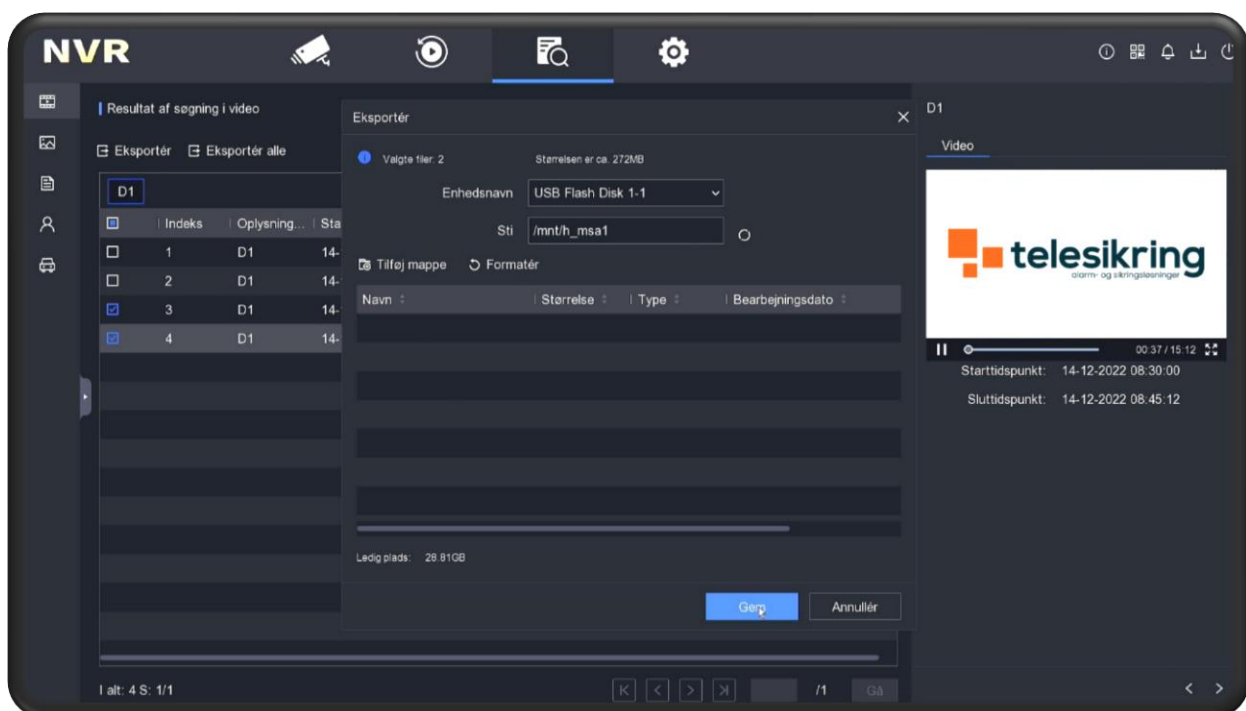
Hvis du vil have et specifikt klip ud, kan du sætte et flueben i boksen i venstre side.



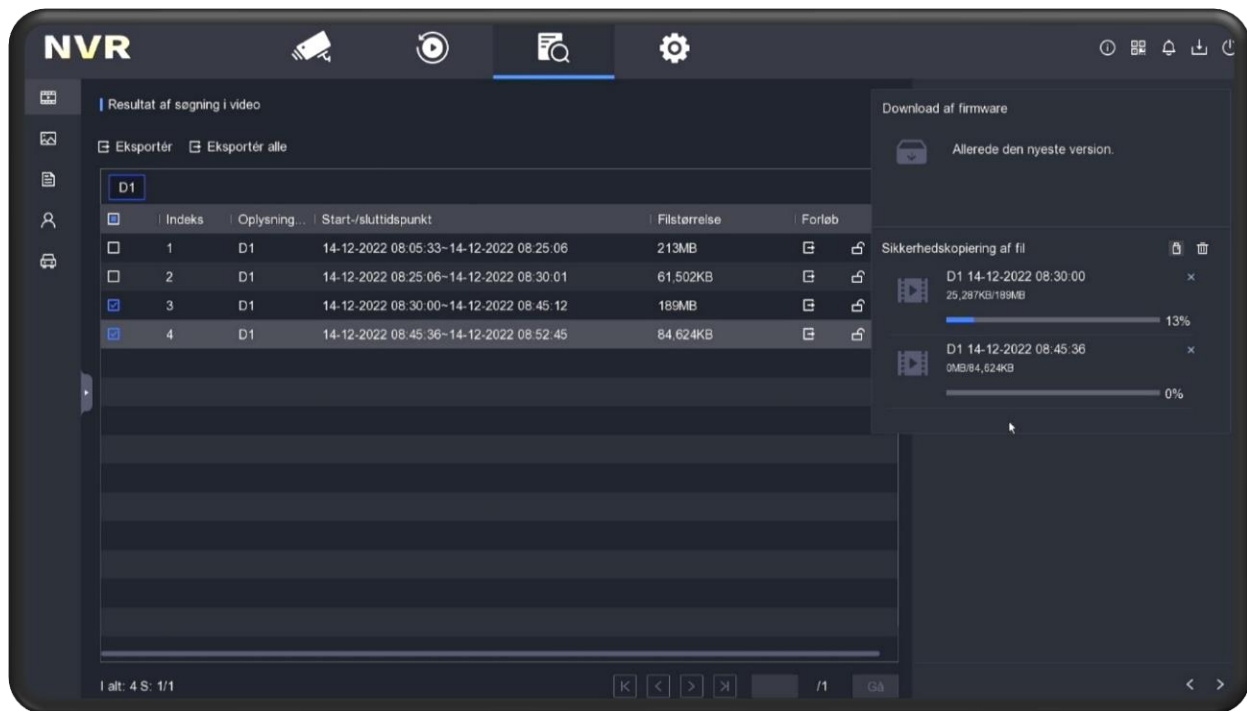
Tryk på "Eksporter" for at eksportere de klip du har valgt. Tryk på "Eksporter alle" for at eksportere alle klip i din valgte periode..



Her skal du vælge "Video og log" og trykke på OK



Under "Enhedsnavn" skal der stå "USB Flash Disk 1-1". Hvis feltet er tomt, har din optager ikke registret dit USB-stik. Tag det ud af maskinen og tjek om det virker i din computer.



Vent til du kan se alle filerne er færdig med at overføre og tag dit USB-stik ud af optageren.

Tip: Hvis du vil se optagelserne, inden du afleverer disse til politiet, skal du bruge VLC player. Windows Media Player virker ikke til afspilningen af filerne, selv om det er MP4 filer.